

Утверждена

Комитетом по земельным ресурсам

(наименование документа об утверждении, включая наименования органов государственной власти или органов местного самоуправления, принявших решение об утверждении схемы или подписавших соглашение о перераспределении земельных участков)

от _____ № _____

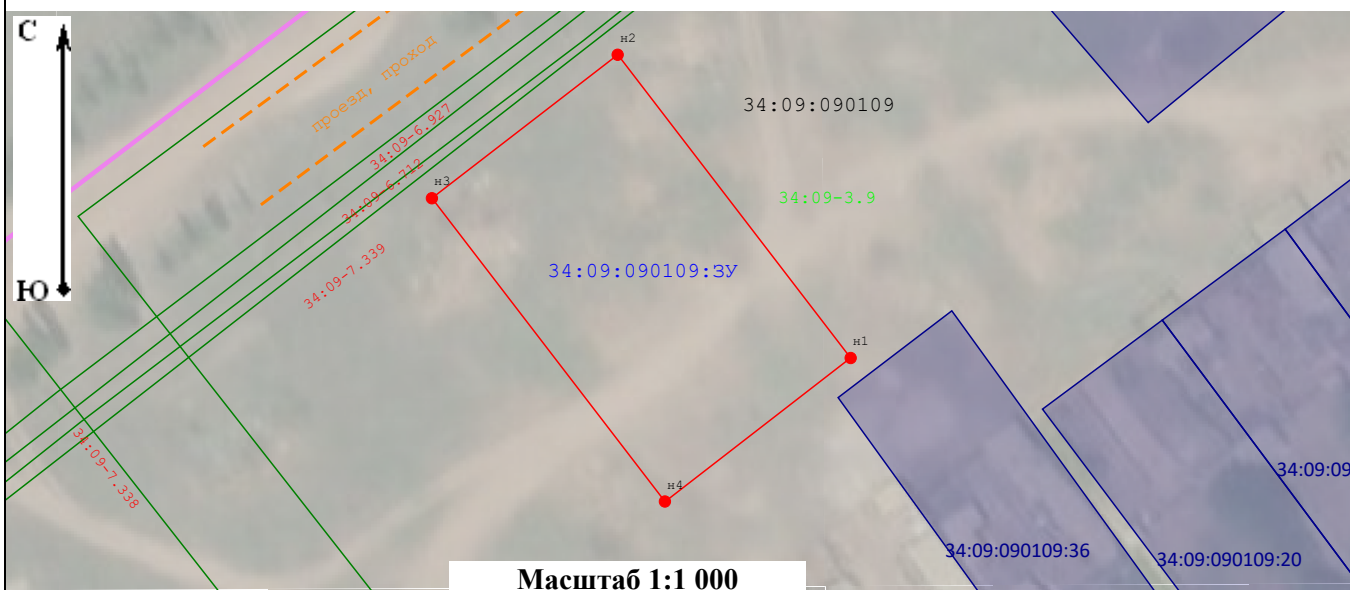
Схема расположения земельного участка или земельных участков на кадастровом плане территории

Система координат: МСК-34 зона 1

Условный номер земельного участка _____
 (указывается в случае, если предусматривается образование двух и более земельных участков)

Площадь земельного участка _____ 1 574 _____ м²
 (указывается проектная площадь образуемого земельного участка, вычисленная с использованием технологических и программных средств, в том числе размещенных на официальном сайте федерального органа исполнительной власти, уполномоченного Правительством Российской Федерации на осуществление государственного кадастрового учета, государственной регистрации прав, ведение Единого государственного реестра недвижимости и предоставление сведений, содержащихся в Едином государственном реестре недвижимости, в информационно-телекоммуникационной сети "Интернет" (далее - официальный сайт), с округлением до 1 квадратного метра. Указанное значение площади земельного участка может быть уточнено при проведении кадастровых работ не более чем на десять процентов)

| Обозначение характерных точек границ | Координаты | | Обозначение характерных точек границ | Координаты | |
|--------------------------------------|--|--------------|--------------------------------------|--|--------------|
| | (указываются в случае подготовки схемы расположения земельного участка с использованием технологических и программных средств, в том числе размещенных на официальном сайте. Значения координат, полученные с использованием указанных технологических и программных средств, указываются с округлением до 0,01 метра) | | | (указываются в случае подготовки схемы расположения земельного участка с использованием технологических и программных средств, в том числе размещенных на официальном сайте. Значения координат, полученные с использованием указанных технологических и программных средств, указываются с округлением до 0,01 метра) | |
| | X | Y | | X | Y |
| н1 | 458 085,97 | 1 329 847,79 | н4 | 458 066,99 | 1 329 823,16 |
| н2 | 458 126,07 | 1 329 816,89 | н1 | 458 085,97 | 1 329 847,79 |
| н3 | 458 107,10 | 1 329 792,26 | | | |



Условные обозначения:

- 34:09:090109 - обозначение номера кадастрового квартала
- - характерная точка границы земельного участка, сведения о которой отсутствуют в ЕГРН (новая характерная точка)
- (green) - граница ЗОУИТ и территориальных зон
- (blue) - граница земельного участка, сведения которых содержатся в ЕГРН
- - - (orange) - проезд, проход
- (purple) - граница кадастрового квартала
- 34:09-3.9 - обозначение номера территориальной зоны
- (red) - вновь образованная часть границы
- :ЗУ - земельный участок
- 34:34:020014:2350 - кадастровый номер земельного участка, сведения которых содержатся в ЕГРН
- 34:34-6.1674 - обозначение номера ЗОУИТ