

Утверждена

Комитетом по земельным ресурсам

(наименование документа об утверждении, включая наименования органов государственной власти или органов местного самоуправления, принявших решение об утверждении схемы или подписавших соглашение о перераспределении земельных участков)

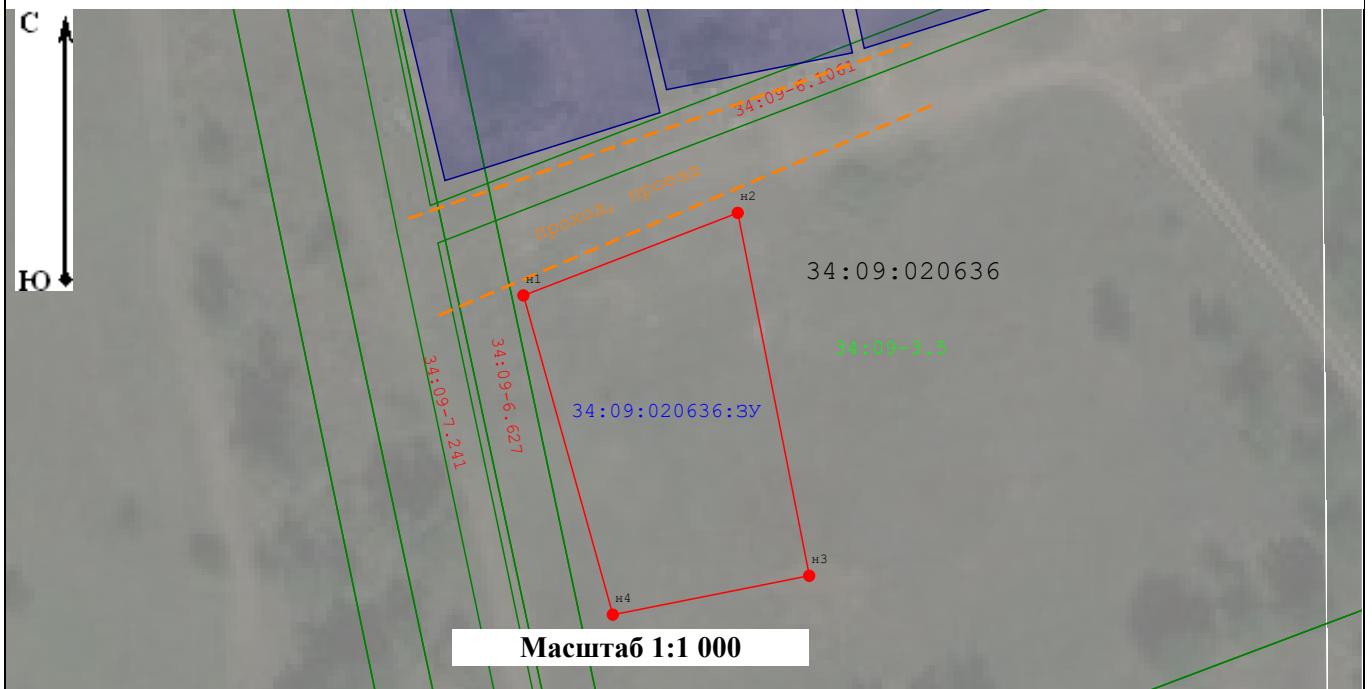
от _____ № _____

Схема расположения земельного участка или земельных участков на кадастровом плане территории

Система координат: МСК-34 зона 1	
	Условный номер земельного участка
<i>(указывается в случае, если предусматривается образование двух и более земельных участков)</i>	

Площадь земельного участка 1 314 м²
 (указывается проектная площадь образуемого земельного участка, вычисленная с использованием технологических и программных средств, в том числе размещенных на официальном сайте федерального органа исполнительной власти, уполномоченного Правительством Российской Федерации на осуществление государственного кадастрового учета, государственной регистрации прав, ведение Единого государственного реестра недвижимости и предоставление сведений, содержащихся в Едином государственном реестре недвижимости, в информационно-телекоммуникационной сети "Интернет" (далее - официальный сайт), с округлением до 1 квадратного метра. Указанное значение площади земельного участка может быть уточнено при проведении кадастровых работ не более чем на десять процентов)

Обозначение характерных точек границ	Координаты		Обозначение характерных точек границ	Координаты	
	(указываются в случае подготовки схемы расположения земельного участка с использованием технологических и программных средств, в том числе размещенных на официальном сайте. Значения координат, полученные с использованием указанных технологических и программных средств, указываются с округлением до 0,01 метра)			(указываются в случае подготовки схемы расположения земельного участка с использованием технологических и программных средств, в том числе размещенных на официальном сайте. Значения координат, полученные с использованием указанных технологических и программных средств, указываются с округлением до 0,01 метра)	
	X	Y		X	Y
н1	476 894,73	1 343 091,72	н4	476 852,52	1 343 103,58
н2	476 905,65	1 343 120,14	н1	476 894,73	1 343 091,72
н3	476 857,66	1 343 129,62			



Условные обозначения:

- - характерная точка границы земельного участка, сведения о которой отсутствуют в ЕГРН (новая характерная точка)
- - граница ЗОУИТ и территориальных зон
- - граница земельного участка, сведения которых содержатся в ЕГРН
- 34:34-6.1674 - обозначение номера ЗОУИТ
- 34:09-3.5 - обозначение номера территориальной зоны
- - вновь образованная часть границы
- :ЗУ - земельный участок
- - - - проезд, проход
- 34:09:020636 - обозначение номера кадастрового квартала