

Утверждена

Постановлением администрации Калачевского
муниципального района Волгоградской области

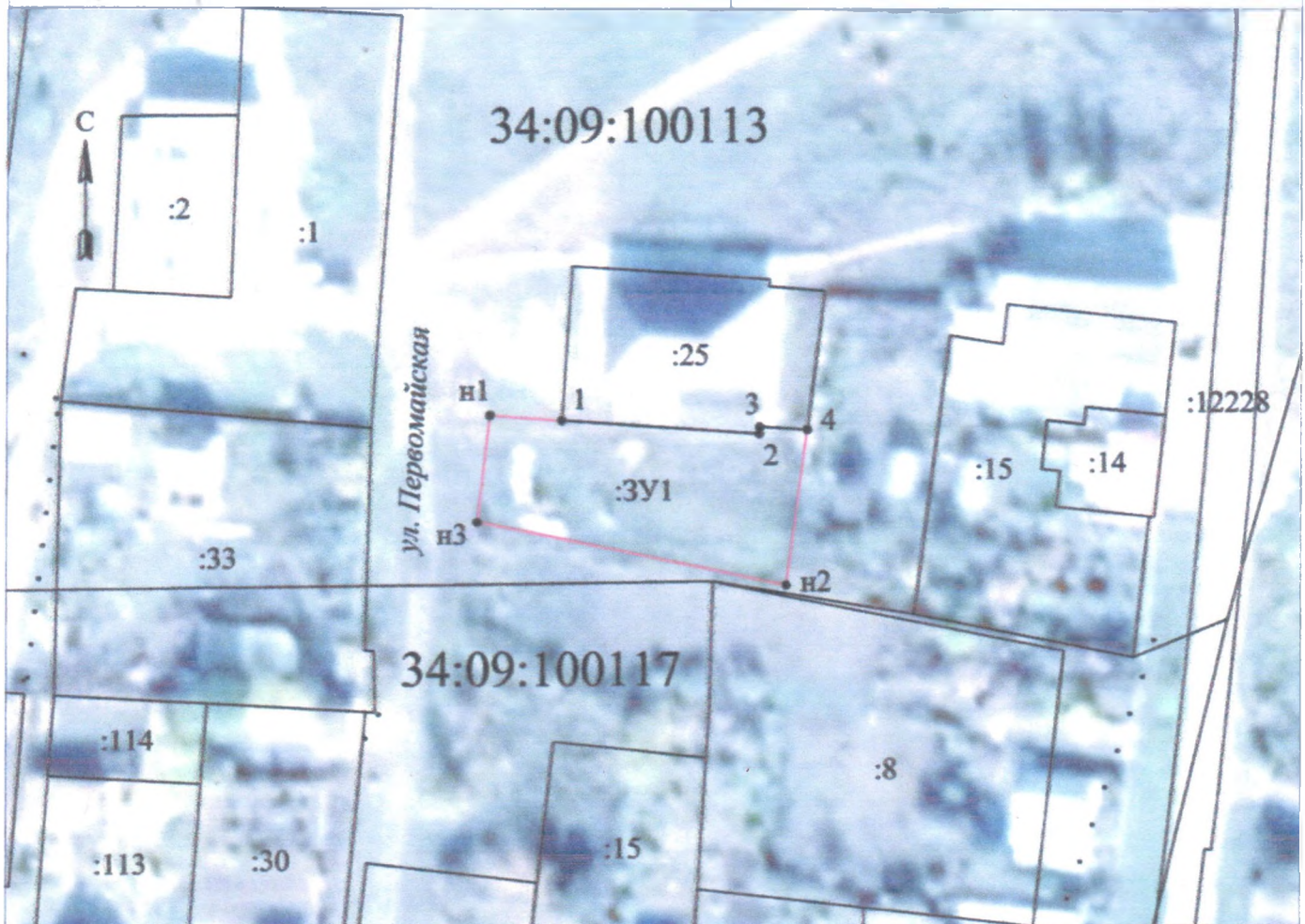
от _____ № _____

Схема расположения земельного участка или земельных участков на кадастровом плане территории

Условный номер земельного участка:

Площадь земельного участка: 864 кв.м.

Обозначение характерных точек границ	Координаты	
	X	Y
1	2	3
n1	451777.64	1323298.43
1	451776.87	1323308.89
2	451774.90	1323337.67
3	451775.89	1323337.75
4	451775.48	1323344.65
n2	451752.90	1323341.54
n3	451762.14	1323296.57
n1	451777.64	1323298.43
-	-	-
-	-	-



Система координат: МСК-34, зона 1

Масштаб 1:1000

Условные обозначения

- граница земельного участка, установленная в соответствии с федеральным законодательством, расположенная в УЧН и не являющаяся при этом границей кадастровой работы
- часть образованной части границы, сведения о которой предназначены для использования не в кадастре
- * 1 - обозначение характерной точки границы образованного земельного участка, расположенной вне пределов кадастровой работы
- 3У1 - кадастровый номер земельного участка образованного земельного участка
- 34.09.100113 - кадастровый номер земель
- 14-09-000301/120 - кадастровый номер утвержденного земельного участка