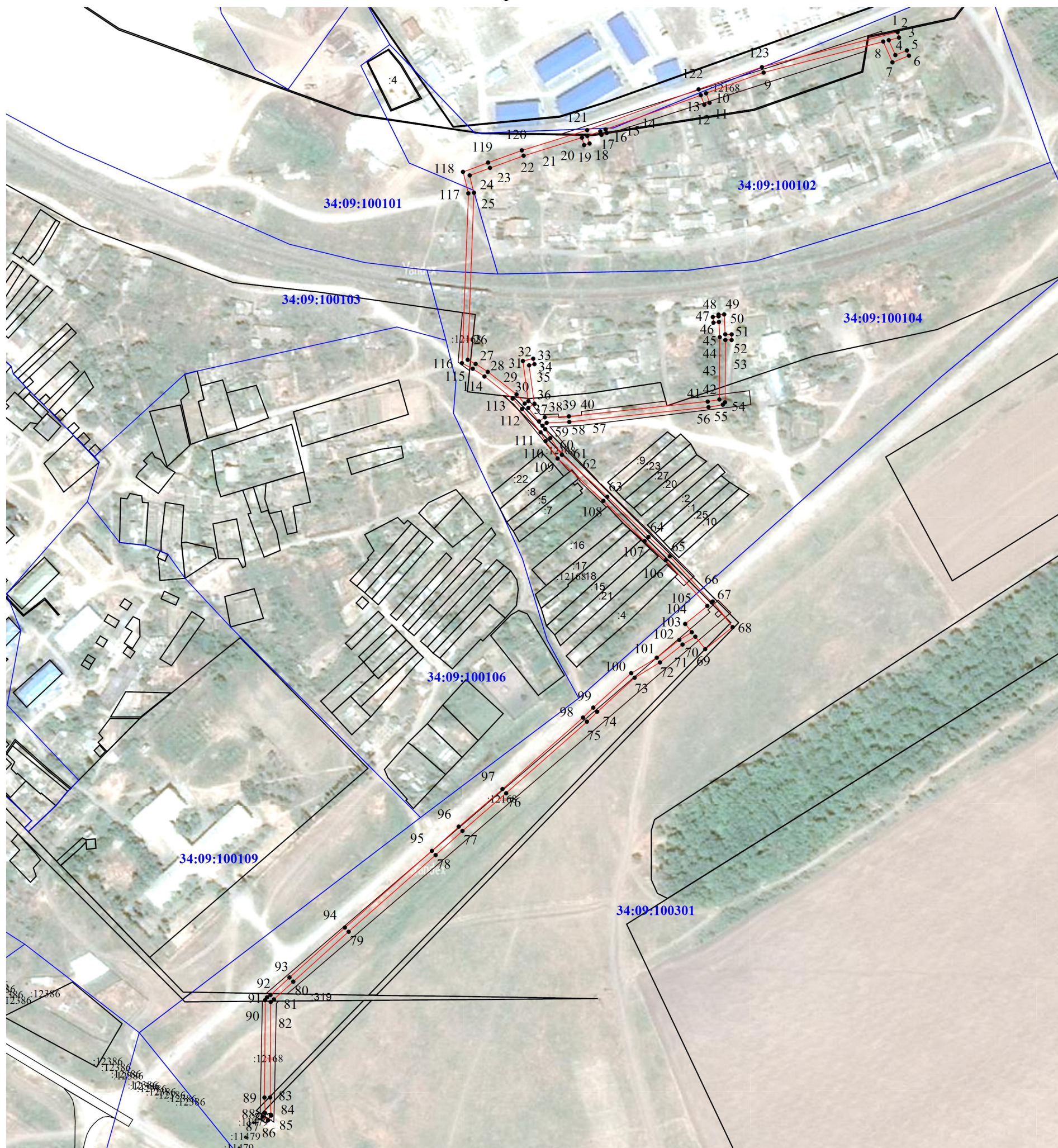


**Графическое описание местоположения границ публичного сервитута
"Газификация ул. Железнодорожная в х. Логовский,
Калачевском районе Волгоградской области"**

| | |
|--------------------------------------|---|
| Местоположение публичного сервитута: | Волгоградская область, Калачевский р-н, х. Логовский, ул. Железнодорожная |
| Система координат | МСК-34 зона 1 |
| Площадь публичного сервитута | 6 459 кв.м |

| Обозначение характерн | Х, м | У, м | Обозначение характерн | Х, м | У, м |
|-----------------------|------------|--------------|-----------------------|------------|--------------|
| 1 | 452 625,15 | 1 323 991,18 | 63 | 452 295,41 | 1 323 785,05 |
| 2 | 452 621,27 | 1 323 992,16 | 64 | 452 266,96 | 1 323 814,29 |
| 3 | 452 619,46 | 1 323 984,91 | 65 | 452 253,20 | 1 323 829,36 |
| 4 | 452 608,88 | 1 323 989,59 | 66 | 452 220,51 | 1 323 859,22 |
| 5 | 452 612,17 | 1 323 997,74 | 67 | 452 221,08 | 1 323 859,92 |
| 6 | 452 608,46 | 1 323 999,24 | 68 | 452 202,89 | 1 323 874,09 |
| 7 | 452 603,72 | 1 323 987,50 | 69 | 452 187,31 | 1 323 854,60 |
| 8 | 452 618,46 | 1 323 980,98 | 70 | 452 196,15 | 1 323 847,56 |
| 9 | 452 596,47 | 1 323 896,06 | 71 | 452 190,57 | 1 323 838,48 |
| 10 | 452 581,76 | 1 323 855,21 | 72 | 452 177,88 | 1 323 822,46 |
| 11 | 452 575,00 | 1 323 857,69 | 73 | 452 167,00 | 1 323 804,48 |
| 12 | 452 573,63 | 1 323 853,93 | 74 | 452 142,90 | 1 323 777,86 |
| 13 | 452 580,41 | 1 323 851,45 | 75 | 452 135,80 | 1 323 770,59 |
| 14 | 452 556,07 | 1 323 783,84 | 76 | 452 085,01 | 1 323 713,29 |
| 15 | 452 553,60 | 1 323 784,70 | 77 | 452 058,30 | 1 323 682,25 |
| 16 | 452 552,28 | 1 323 780,93 | 78 | 452 041,14 | 1 323 663,20 |
| 17 | 452 554,72 | 1 323 780,08 | 79 | 451 986,73 | 1 323 601,44 |
| 18 | 452 551,46 | 1 323 770,88 | 80 | 451 951,35 | 1 323 562,13 |
| 19 | 452 546,14 | 1 323 772,45 | 81 | 451 938,72 | 1 323 548,43 |
| 20 | 452 545,01 | 1 323 768,62 | 82 | 451 936,93 | 1 323 546,10 |
| 21 | 452 550,28 | 1 323 767,06 | 83 | 451 869,15 | 1 323 545,66 |
| 22 | 452 537,47 | 1 323 725,66 | 84 | 451 856,95 | 1 323 546,16 |
| 23 | 452 528,83 | 1 323 701,79 | 85 | 451 856,26 | 1 323 546,38 |
| 24 | 452 523,49 | 1 323 687,38 | 86 | 451 852,92 | 1 323 544,18 |
| 25 | 452 511,18 | 1 323 690,44 | 87 | 451 855,45 | 1 323 540,34 |
| 26 | 452 392,64 | 1 323 685,95 | 88 | 451 858,09 | 1 323 542,11 |
| 27 | 452 389,70 | 1 323 691,57 | 89 | 451 869,08 | 1 323 541,66 |
| 28 | 452 384,06 | 1 323 700,18 | 90 | 451 938,17 | 1 323 542,10 |
| 29 | 452 368,04 | 1 323 720,62 | 91 | 451 940,19 | 1 323 543,49 |
| 30 | 452 361,57 | 1 323 726,42 | 92 | 451 941,86 | 1 323 545,93 |
| 31 | 452 363,36 | 1 323 729,04 | 93 | 451 954,32 | 1 323 559,45 |
| 32 | 452 391,79 | 1 323 725,12 | 94 | 451 989,71 | 1 323 598,77 |
| 33 | 452 393,43 | 1 323 732,49 | 95 | 452 044,13 | 1 323 660,54 |
| 34 | 452 389,52 | 1 323 733,36 | 96 | 452 061,31 | 1 323 679,61 |
| 35 | 452 388,68 | 1 323 729,55 | 97 | 452 088,02 | 1 323 710,65 |
| 36 | 452 361,47 | 1 323 733,35 | 98 | 452 138,73 | 1 323 767,86 |
| 37 | 452 358,49 | 1 323 729,00 | 99 | 452 145,82 | 1 323 775,12 |
| 38 | 452 348,93 | 1 323 736,61 | 100 | 452 170,22 | 1 323 802,07 |
| 39 | 452 351,83 | 1 323 740,69 | 101 | 452 181,18 | 1 323 820,18 |
| 40 | 452 352,49 | 1 323 757,80 | 102 | 452 193,85 | 1 323 836,18 |
| 41 | 452 362,96 | 1 323 856,36 | 103 | 452 199,30 | 1 323 845,05 |
| 42 | 452 364,43 | 1 323 864,66 | 104 | 452 205,17 | 1 323 840,37 |
| 43 | 452 408,67 | 1 323 864,91 | 105 | 452 217,98 | 1 323 856,11 |
| 44 | 452 419,47 | 1 323 864,30 | 106 | 452 250,37 | 1 323 826,53 |
| 45 | 452 419,00 | 1 323 860,48 | 107 | 452 264,05 | 1 323 811,55 |
| 46 | 452 422,97 | 1 323 859,99 | 108 | 452 292,51 | 1 323 782,30 |
| 47 | 452 423,47 | 1 323 864,08 | 109 | 452 322,56 | 1 323 749,79 |
| 48 | 452 424,69 | 1 323 864,07 | 110 | 452 334,93 | 1 323 741,21 |
| 49 | 452 424,84 | 1 323 868,06 | 111 | 452 341,14 | 1 323 737,69 |
| 50 | 452 410,70 | 1 323 868,80 | 112 | 452 357,69 | 1 323 724,52 |
| 51 | 452 410,66 | 1 323 873,37 | 113 | 452 365,12 | 1 323 717,86 |
| 52 | 452 406,66 | 1 323 873,33 | 114 | 452 380,80 | 1 323 697,87 |
| 53 | 452 406,70 | 1 323 868,90 | 115 | 452 386,25 | 1 323 689,54 |
| 54 | 452 362,44 | 1 323 868,65 | 116 | 452 390,27 | 1 323 681,86 |
| 55 | 452 360,80 | 1 323 867,09 | 117 | 452 510,76 | 1 323 686,42 |
| 56 | 452 359,00 | 1 323 856,92 | 118 | 452 526,00 | 1 323 682,63 |
| 57 | 452 348,50 | 1 323 758,09 | 119 | 452 532,58 | 1 323 700,42 |
| 58 | 452 347,88 | 1 323 742,03 | 120 | 452 541,26 | 1 323 724,39 |
| 59 | 452 345,79 | 1 323 739,10 | 121 | 452 555,61 | 1 323 770,75 |
| 60 | 452 343,39 | 1 323 741,01 | 122 | 452 584,57 | 1 323 849,92 |
| 61 | 452 337,07 | 1 323 744,60 | 123 | 452 600,29 | 1 323 894,88 |
| 62 | 452 325,21 | 1 323 752,83 | 1 | 452 625,15 | 1 323 991,18 |

Схема расположения границ публичного сервитута "Газификация ул. Железнодорожная в х. Логовский, Калачевском районе Волгоградской области"



Масштаб 1:3 000

Условные обозначения:

- - Граница публичного сервитута
- - Граница земельного участка, по сведениям ЕГРН
- - Граница кадастрового квартала
- - Граница муниципальных образований
- - Характерная точка границы публичного сервитута
- 1 - Обозначение характерной точки границы публичного сервитута
- :2 - Кадастровый номер земельного участка, по сведениям ЕГРН

34:09:100102 - Номер кадастрового квартала