

ОПИСАНИЕ МЕСТОПОЛОЖЕНИЯ ГРАНИЦ
публичного сервитута ВЛ 10 кВ № 10 ПС Ляпичево
(наименование объекта, местоположение границ которого описано)

Раздел 1

Сведения об объекте

Сведения об объекте		
№ п/п	Характеристики объекта	Описание характеристик
1	2	3
1	Местоположение объекта	Волгоградская область, Калачевский район
2	Площадь объекта +/- величина погрешности определения площади (P +/- Дельта P)	69239 м2 +/-72 м2
3	Иные характеристики объекта	Публичный сервитут для использования земельных участков в целях эксплуатации объекта энергетики местного значения – инженерного сооружения ВЛ 10 кВ № 10 ПС Ляпичево сроком действия 49 лет в интересах Публичного акционерного общества "Россети Юг"

Местоположение публичного сервитута: Волгоградская область, Калачевский район			
Система координат		МСК-34, зона 1	
Метод определения координат		Аналитический	
Обозначение характерных точек границ публичного сервитута	Координаты, м		
	X	Y	Средняя квадратическая погрешность положения характерных точек (Mt), м
1	2	3	4
1	458767.43	1334146.02	0.10
2	458765.23	1334143.75	0.10
3	458763.80	1334140.93	0.10
4	458763.27	1334137.81	0.10
5	458763.70	1334134.68	0.10
6	458765.04	1334131.81	0.10
7	458776.96	1334113.99	0.10
8	458776.69	1334110.20	0.10
9	458777.05	1334107.05	0.10
10	458778.26	1334104.30	0.10
11	458780.31	1334101.99	0.10
12	458782.96	1334100.42	0.10
13	458785.97	1334099.73	0.10
14	458789.21	1334099.66	0.10
15	458792.19	1334100.48	0.10
16	458794.78	1334102.16	0.10
17	458796.73	1334104.56	0.10
18	458797.85	1334107.43	0.10
19	458798.13	1334111.50	0.10
20	458820.32	1334125.29	0.10
21	458868.82	1334101.26	0.10
22	458923.33	1334074.70	0.10
23	458952.35	1334011.48	0.10
24	458983.30	1333943.24	0.10
25	459010.26	1333884.77	0.10
26	459007.73	1333883.08	0.10
27	458979.12	1333863.40	0.10
28	458974.03	1333860.27	0.10
29	458971.51	1333858.48	0.10
30	458969.66	1333856.01	0.10
31	458968.65	1333853.09	0.10
32	458968.58	1333850.01	0.10
33	458969.45	1333847.05	0.10
34	458971.06	1333844.02	0.10
35	458973.23	1333841.82	0.10
36	458975.96	1333840.39	0.10
37	458979.00	1333839.86	0.10
38	458982.06	1333840.28	0.10
39	458984.96	1333841.54	0.10
40	458988.18	1333844.04	0.10
41	458991.23	1333846.25	0.10
42	459019.04	1333865.37	0.10
43	459047.83	1333801.89	0.10
44	459084.23	1333758.12	0.10
45	459095.22	1333770.73	0.10
46	459077.89	1333780.71	0.10
47	459084.50	1333790.62	0.10
48	459064.91	1333814.18	0.10
49	459033.09	1333885.42	0.10
50	459005.82	1333944.57	0.10
51	459025.03	1333960.00	0.10
52	459031.78	1333966.04	0.10
53	459034.14	1333968.39	0.10
54	459035.53	1333971.15	0.10
55	459036.01	1333974.20	0.10
56	459035.54	1333977.25	0.10
57	459034.16	1333980.01	0.10
58	459032.02	1333982.71	0.10

1	2	3	4
59	459029.50	1333984.49	0.10
60	459026.55	1333985.41	0.10
61	459023.48	1333985.39	0.10
62	459020.52	1333984.43	0.10
63	459017.99	1333982.77	0.10
64	459015.29	1333979.88	0.10
65	459010.69	1333975.36	0.10
66	458996.82	1333964.27	0.10
67	458971.45	1334020.20	0.10
68	458940.45	1334087.65	0.10
69	458938.50	1334090.14	0.10
70	458935.90	1334091.94	0.10
71	458878.08	1334120.11	0.10
72	458823.35	1334147.15	0.10
73	458820.25	1334147.78	0.10
74	458817.10	1334147.45	0.10
75	458814.20	1334146.21	0.10
76	458790.52	1334131.49	0.10
77	458781.76	1334144.47	0.10
78	458779.36	1334146.54	0.10
79	458776.46	1334147.80	0.10
80	458773.32	1334148.14	0.10
81	458770.21	1334147.53	0.10
1	458767.43	1334146.02	0.10
82	459150.57	1333674.52	0.10
83	459168.38	1333652.68	0.10
84	459154.70	1333640.95	0.10
85	459152.92	1333638.33	0.10
86	459152.00	1333635.31	0.10
87	459152.02	1333632.14	0.10
88	459152.99	1333629.13	0.10
89	459154.80	1333626.54	0.10
90	459157.31	1333624.61	0.10
91	459160.28	1333623.51	0.10
92	459163.44	1333623.35	0.10
93	459166.50	1333624.14	0.10
94	459169.19	1333625.80	0.10
95	459181.63	1333636.38	0.10
96	459207.46	1333604.44	0.10
97	459243.50	1333558.40	0.10
98	459261.87	1333505.40	0.10
99	459263.50	1333502.39	0.10
100	459294.61	1333462.42	0.10
101	459328.66	1333418.67	0.10
102	459362.13	1333374.80	0.10
103	459382.40	1333348.23	0.10
104	459350.20	1333310.69	0.10
105	459324.75	1333283.14	0.10
106	459322.41	1333285.46	0.10
107	459319.64	1333286.84	0.10
108	459316.59	1333287.30	0.10
109	459313.54	1333286.81	0.10
110	459310.79	1333285.42	0.10
111	459308.20	1333283.28	0.10
112	459301.79	1333278.92	0.10
113	459299.78	1333276.48	0.10
114	459298.60	1333273.54	0.10
115	459298.33	1333270.39	0.10
116	459299.02	1333267.30	0.10
117	459300.60	1333264.56	0.10
118	459312.02	1333250.47	0.10
119	459350.28	1333215.88	0.10
120	459386.09	1333183.50	0.10
121	459411.57	1333160.46	0.10
122	459372.00	1333123.60	0.10
123	459324.12	1333079.01	0.10
124	459284.29	1333041.90	0.10

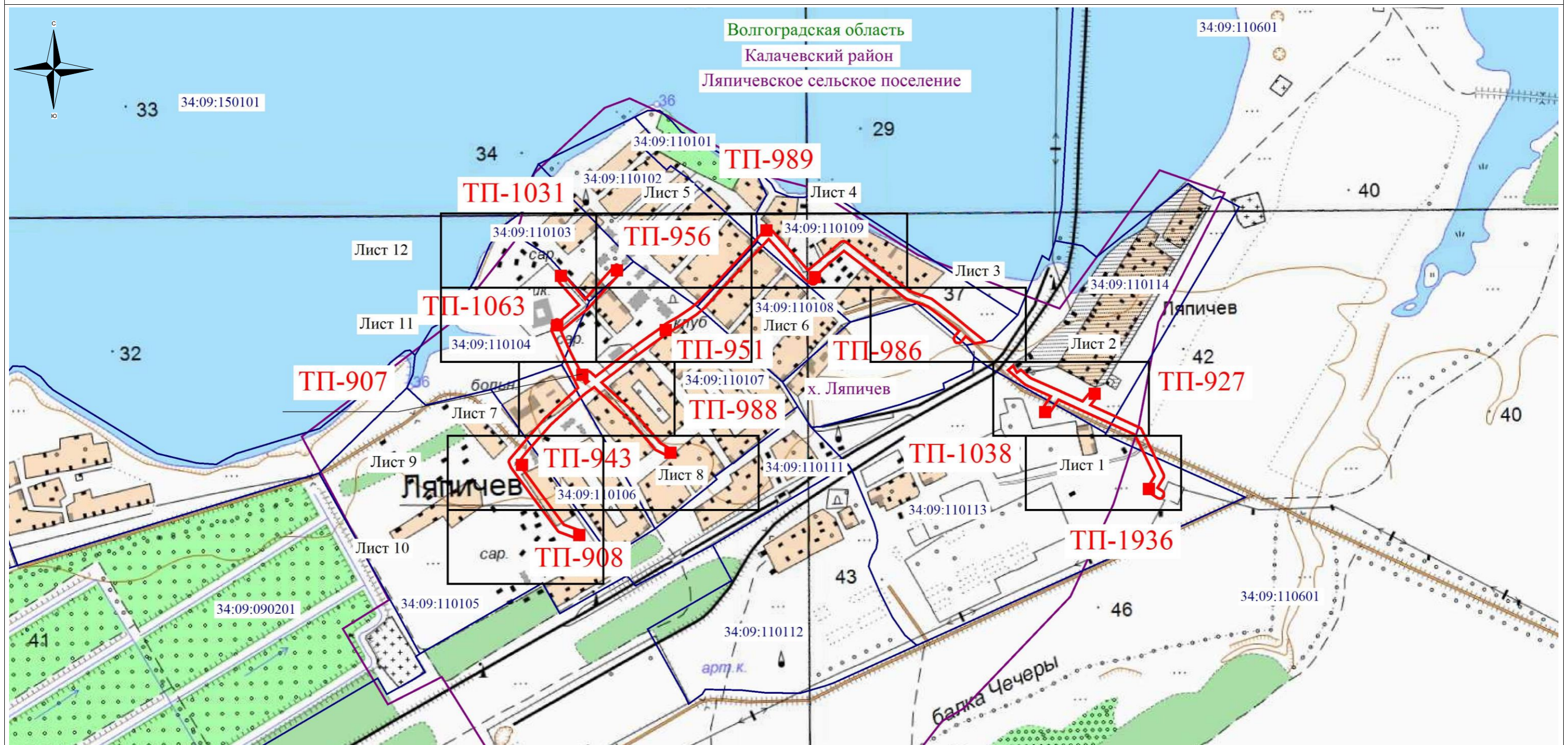
1	2	3	4
125	459242.74	1333003.14	0.10
126	459222.63	1332980.25	0.10
127	459198.92	1332944.47	0.10
128	459181.60	1332916.74	0.10
129	459178.81	1332915.42	0.10
130	459176.55	1332913.32	0.10
131	459172.13	1332907.46	0.10
132	459171.11	1332904.55	0.10
133	459171.08	1332901.21	0.10
134	459142.50	1332860.62	0.10
135	459110.98	1332818.86	0.10
136	459080.00	1332777.81	0.10
137	459064.39	1332757.90	0.10
138	459053.71	1332743.29	0.10
139	459049.24	1332747.89	0.10
140	459028.32	1332770.22	0.10
141	459000.76	1332799.66	0.10
142	458972.13	1332830.16	0.10
143	458934.62	1332862.91	0.10
144	458901.64	1332891.70	0.10
145	458888.51	1332913.46	0.10
146	458888.75	1332916.54	0.10
147	458888.03	1332919.54	0.10
148	458886.44	1332922.18	0.10
149	458883.34	1332924.88	0.10
150	458880.51	1332926.11	0.10
151	458877.44	1332926.41	0.10
152	458874.42	1332925.77	0.10
153	458871.74	1332924.23	0.10
154	458869.53	1332921.98	0.10
155	458867.58	1332918.50	0.10
156	458867.09	1332915.35	0.10
157	458867.73	1332913.20	0.10
158	458868.83	1332909.78	0.10
159	458871.11	1332907.29	0.10
160	458883.92	1332880.26	0.10
161	458886.33	1332877.18	0.10
162	458920.80	1332847.09	0.10
163	458957.95	1332814.66	0.10
164	458985.43	1332785.30	0.10
165	459012.99	1332755.86	0.10
166	459034.04	1332733.39	0.10
167	459041.36	1332725.86	0.10
168	459026.09	1332703.27	0.10
169	458993.74	1332666.13	0.10
170	458948.72	1332616.91	0.10
171	458904.27	1332578.43	0.10
172	458877.18	1332554.97	0.10
173	458858.02	1332539.00	0.10
174	458859.57	1332541.80	0.10
175	458860.17	1332544.82	0.10
176	458859.81	1332547.86	0.10
177	458858.60	1332550.61	0.10
178	458856.55	1332552.92	0.10
179	458853.89	1332555.12	0.10
180	458851.05	1332556.77	0.10
181	458848.03	1332557.40	0.10
182	458844.96	1332557.08	0.10
183	458842.13	1332555.83	0.10
184	458839.82	1332553.79	0.10
185	458836.69	1332550.01	0.10
186	458835.01	1332547.51	0.10
187	458808.87	1332566.92	0.10
188	458771.79	1332594.44	0.10
189	458734.37	1332622.22	0.10
190	458697.79	1332649.37	0.10
191	458686.05	1332682.20	0.10
192	458684.47	1332689.02	0.10

1	2	3	4
193	458683.88	1332692.05	0.10
194	458682.38	1332694.76	0.10
195	458680.14	1332696.87	0.10
196	458677.43	1332698.73	0.10
197	458674.62	1332700.00	0.10
198	458671.55	1332700.35	0.10
199	458668.52	1332699.75	0.10
200	458665.82	1332698.25	0.10
201	458663.71	1332696.01	0.10
202	458661.15	1332692.00	0.10
203	458660.33	1332689.02	0.10
204	458660.88	1332684.45	0.10
205	458662.38	1332681.75	0.10
206	458665.02	1332679.37	0.10
207	458666.20	1332675.31	0.10
208	458680.48	1332636.66	0.10
209	458682.71	1332634.41	0.10
210	458721.85	1332605.36	0.10
211	458759.27	1332577.58	0.10
212	458796.35	1332550.06	0.10
213	458829.39	1332525.53	0.10
214	458840.83	1332517.53	0.10
215	458853.61	1332512.12	0.10
216	458856.77	1332511.98	0.10
217	458859.83	1332512.80	0.10
218	458862.50	1332514.48	0.10
219	458890.92	1332539.09	0.10
220	458918.01	1332562.55	0.10
221	458963.83	1332602.31	0.10
222	459009.58	1332652.33	0.10
223	459040.27	1332685.34	0.10
224	459072.54	1332669.89	0.10
225	459107.15	1332653.39	0.10
226	459139.92	1332638.21	0.10
227	459182.12	1332618.86	0.10
228	459185.13	1332618.50	0.10
229	459188.10	1332619.02	0.10
230	459191.34	1332620.76	0.10
231	459198.70	1332619.60	0.10
232	459201.78	1332619.85	0.10
233	459204.63	1332621.03	0.10
234	459206.99	1332623.02	0.10
235	459208.62	1332625.64	0.10
236	459209.95	1332628.75	0.10
237	459210.72	1332631.84	0.10
238	459210.51	1332634.92	0.10
239	459209.36	1332637.79	0.10
240	459208.05	1332640.62	0.10
241	459226.02	1332662.40	0.10
242	459246.60	1332687.34	0.10
243	459269.15	1332667.81	0.10
244	459305.04	1332636.87	0.10
245	459307.95	1332635.62	0.10
246	459315.33	1332632.62	0.10
247	459318.26	1332631.62	0.10
248	459321.34	1332631.56	0.10
249	459324.30	1332632.45	0.10
250	459326.85	1332634.19	0.10
251	459328.83	1332636.55	0.10
252	459330.39	1332639.45	0.10
253	459330.93	1332642.49	0.10
254	459330.51	1332645.55	0.10
255	459329.18	1332648.33	0.10
256	459326.39	1332651.08	0.10
257	459323.79	1332652.70	0.10
258	459320.88	1332653.95	0.10
259	459315.64	1332655.32	0.10
260	459282.91	1332683.68	0.10

1	2	3	4
261	459261.30	1332702.40	0.10
262	459297.34	1332734.25	0.10
263	459335.21	1332768.27	0.10
264	459338.14	1332769.24	0.10
265	459340.64	1332771.05	0.10
266	459344.15	1332774.54	0.10
267	459346.07	1332777.22	0.10
268	459346.99	1332780.16	0.10
269	459346.97	1332783.25	0.10
270	459346.00	1332786.18	0.10
271	459344.19	1332788.68	0.10
272	459340.75	1332792.14	0.10
273	459338.09	1332794.06	0.10
274	459335.14	1332794.98	0.10
275	459332.05	1332794.96	0.10
276	459329.12	1332794.00	0.10
277	459326.62	1332792.19	0.10
278	459321.85	1332787.19	0.10
279	459320.53	1332784.33	0.10
280	459283.26	1332749.82	0.10
281	459237.25	1332709.00	0.10
282	459209.82	1332675.76	0.10
283	459191.85	1332653.98	0.10
284	459181.89	1332641.91	0.10
285	459148.75	1332657.27	0.10
286	459116.09	1332672.40	0.10
287	459082.49	1332690.01	0.10
288	459083.71	1332692.85	0.10
289	459084.01	1332695.92	0.10
290	459083.37	1332698.94	0.10
291	459081.28	1332702.40	0.10
292	459081.28	1332710.73	0.10
293	459080.36	1332713.76	0.10
294	459078.25	1332716.75	0.10
295	459068.36	1332727.74	0.10
296	459081.35	1332745.50	0.10
297	459096.76	1332765.15	0.10
298	459127.74	1332806.20	0.10
299	459159.56	1332848.36	0.10
300	459190.20	1332891.59	0.10
301	459192.46	1332893.70	0.10
302	459195.92	1332898.11	0.10
303	459197.39	1332900.77	0.10
304	459200.63	1332905.06	0.10
305	459216.99	1332933.77	0.10
306	459239.72	1332968.03	0.10
307	459258.12	1332988.83	0.10
308	459298.61	1333026.54	0.10
309	459338.44	1333063.65	0.10
310	459386.32	1333108.24	0.10
311	459427.48	1333145.22	0.10
312	459430.20	1333143.78	0.10
313	459433.24	1333143.23	0.10
314	459436.30	1333143.64	0.10
315	459439.09	1333144.96	0.10
316	459442.16	1333147.67	0.10
317	459444.16	1333150.27	0.10
318	459445.17	1333153.19	0.10
319	459445.24	1333156.28	0.10
320	459444.37	1333159.24	0.10
321	459442.64	1333161.79	0.10
322	459439.77	1333164.63	0.10
323	459436.82	1333166.13	0.10
324	459434.04	1333168.46	0.10
325	459400.17	1333199.08	0.10
326	459364.36	1333231.46	0.10
327	459333.69	1333259.19	0.10
328	459366.14	1333297.01	0.10

1	2	3	4
329	459404.81	1333342.28	0.10
330	459406.06	1333345.19	0.10
331	459406.39	1333348.33	0.10
332	459405.77	1333351.43	0.10
333	459404.25	1333354.21	0.10
334	459378.83	1333387.54	0.10
335	459345.30	1333431.49	0.10
336	459311.19	1333475.32	0.10
337	459281.14	1333513.93	0.10
338	459262.77	1333566.94	0.10
339	459261.12	1333569.97	0.10
340	459223.89	1333617.51	0.10
341	459191.16	1333657.99	0.10
342	459157.07	1333699.79	0.10
343	459155.50	1333701.71	0.10
82	459150.57	1333674.52	0.10
344	459060.59	1332698.89	0.10
345	459060.32	1332705.21	0.10
346	459056.03	1332710.06	0.10
347	459051.44	1332703.27	0.10
344	459060.59	1332698.89	0.10

Схема расположения границ публичного сервитута



Используемые условные знаки и обозначения:

- - обозначение границы кадастрового квартала по сведениям государственного кадастра недвижимости
- - обозначение границы охранной зоны объекта электросетевого хозяйства
- - обозначение границы муниципального образования

■ ТП-1936 - обозначение трансформаторной подстанции

34:09:090201 - обозначение номера кадастрового квартала

Волгоградская область

Калачёвский район

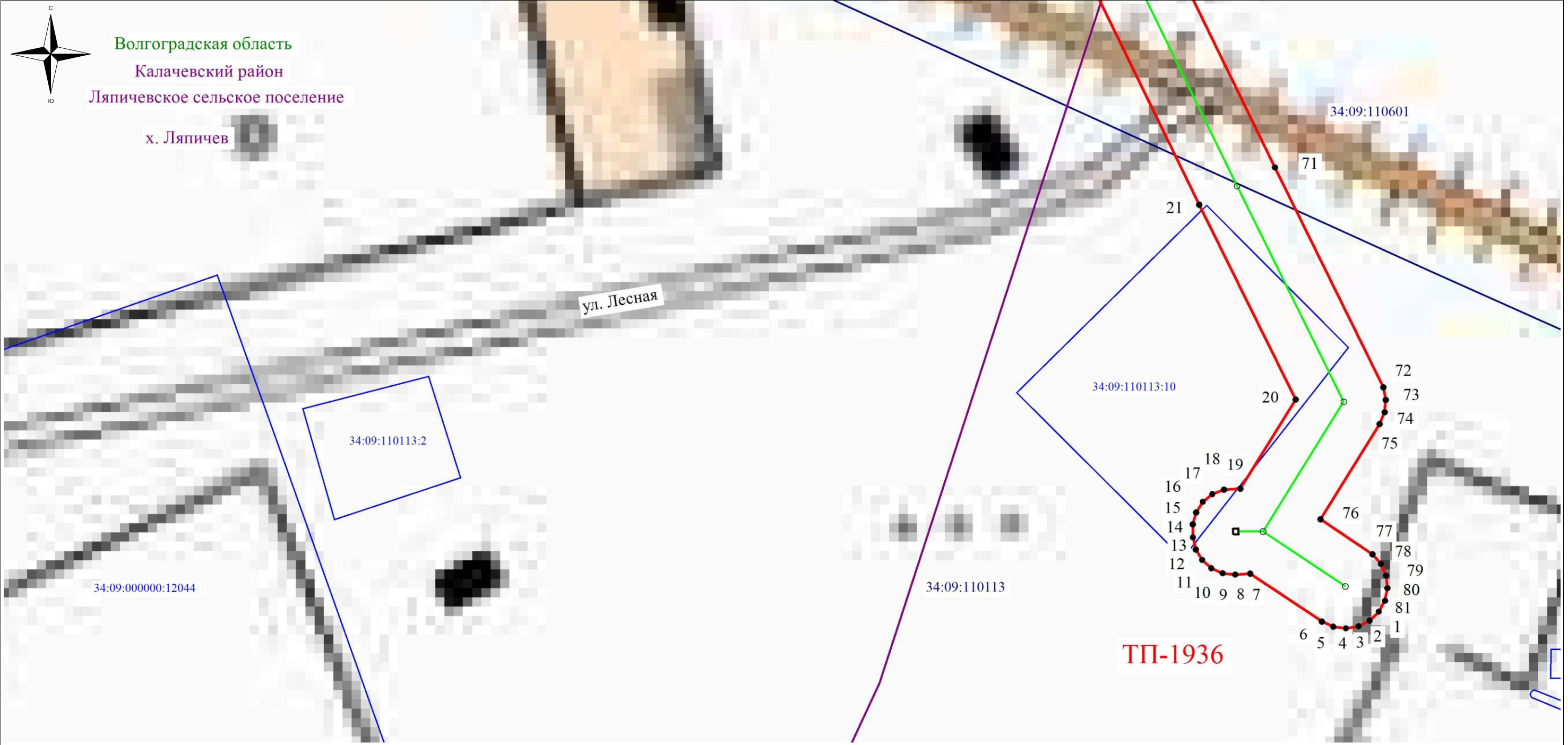
Ляпичевское сельское поселение - наименование муниципального образования

Масштаб 1:10000

Схема расположения листов

12	5	4		
11	6		3	
	7			2
9	8			1
10				

Схема расположения границ публичного сервитута



- Используемые условные знаки и обозначения:**
- - обозначение границы кадастрового квартала по сведениям государственного кадастра недвижимости
 - - обозначение границы охранной зоны объекта электросетевого хозяйства
 - - обозначение границы муниципального образования
 - - обозначение границы земельного участка
 - - обозначение объекта электросетевого хозяйства
 - ТП-1936 - обозначение трансформаторной подстанции
 - 2 - обозначение характерной точки охранной зоны
 - 34:09:110113 – обозначение номера кадастрового квартала
 - 34:09:110113:10 – обозначение номера земельного участка
 - Волгоградская область
 - Калачевский район - наименование муниципального образования
 - Ляпичевское сельское поселение

Масштаб: 1:1000

Схема расположения листов

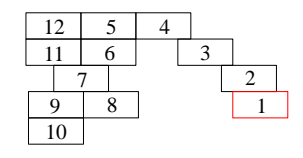
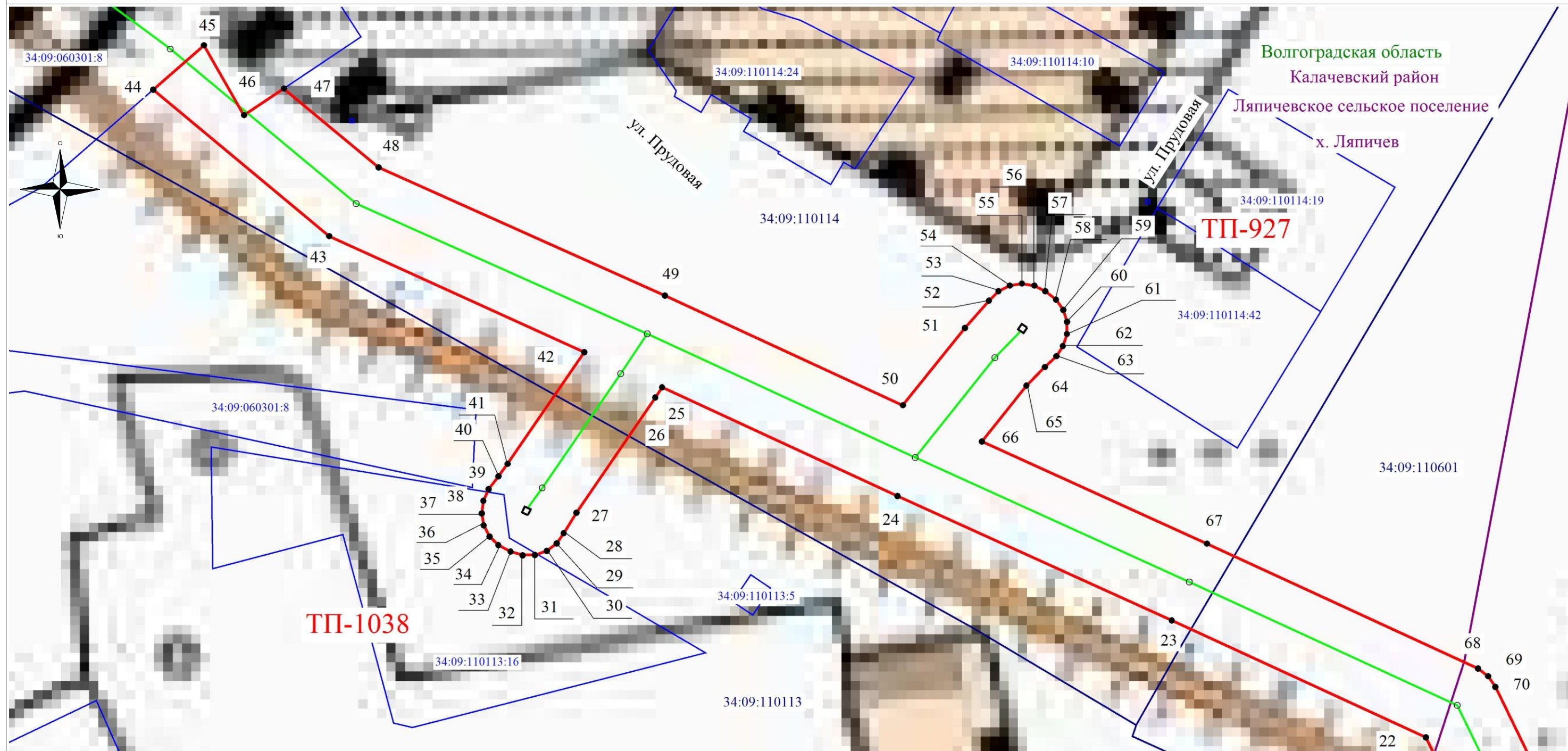


Схема расположения границ публичного сервитута



Используемые условные знаки и обозначения:

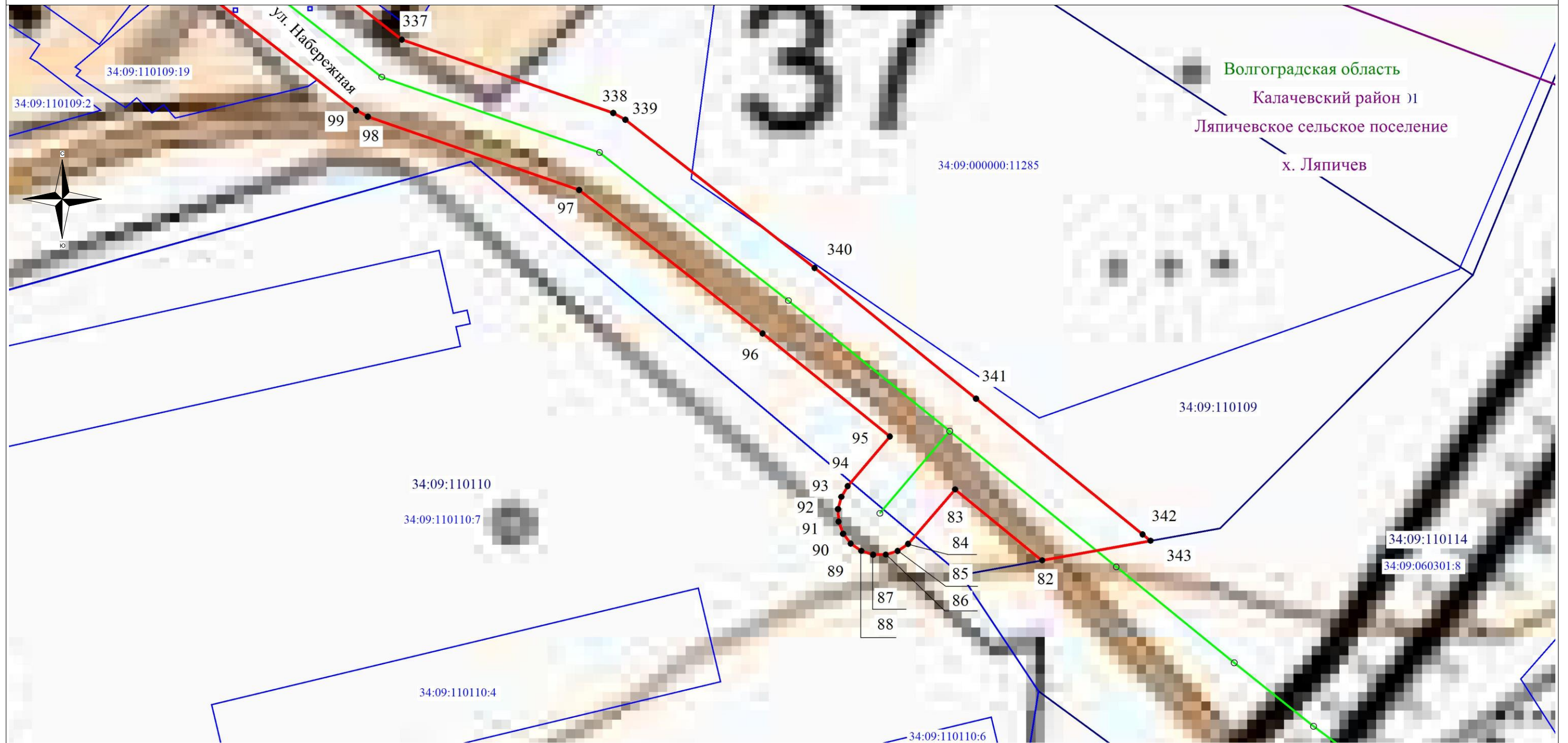
- - обозначение границы кадастрового квартала по сведениям государственного кадастра недвижимости
- - обозначение границы охранной зоны объекта электросетевого хозяйства
- - обозначение границы муниципального образования
- - обозначение границы земельного участка
- - обозначение объекта электросетевого хозяйства
- ◆ **ТП-1936** - обозначение трансформаторной подстанции
- **2** - обозначение характерной точки охранной зоны
- 34:09:110113** – обозначение номера кадастрового квартала
- 34:09:110113:10** – обозначение номера земельного участка
- Волгоградская область
Калачевский район
Ляпичевское сельское поселение - наименование муниципального образования

Масштаб: 1:1000

Схема расположения листов

12	5	4	
11	6		3
	7		2
9	8		1
10			

Схема расположения границ публичного сервитута



Используемые условные знаки и обозначения:

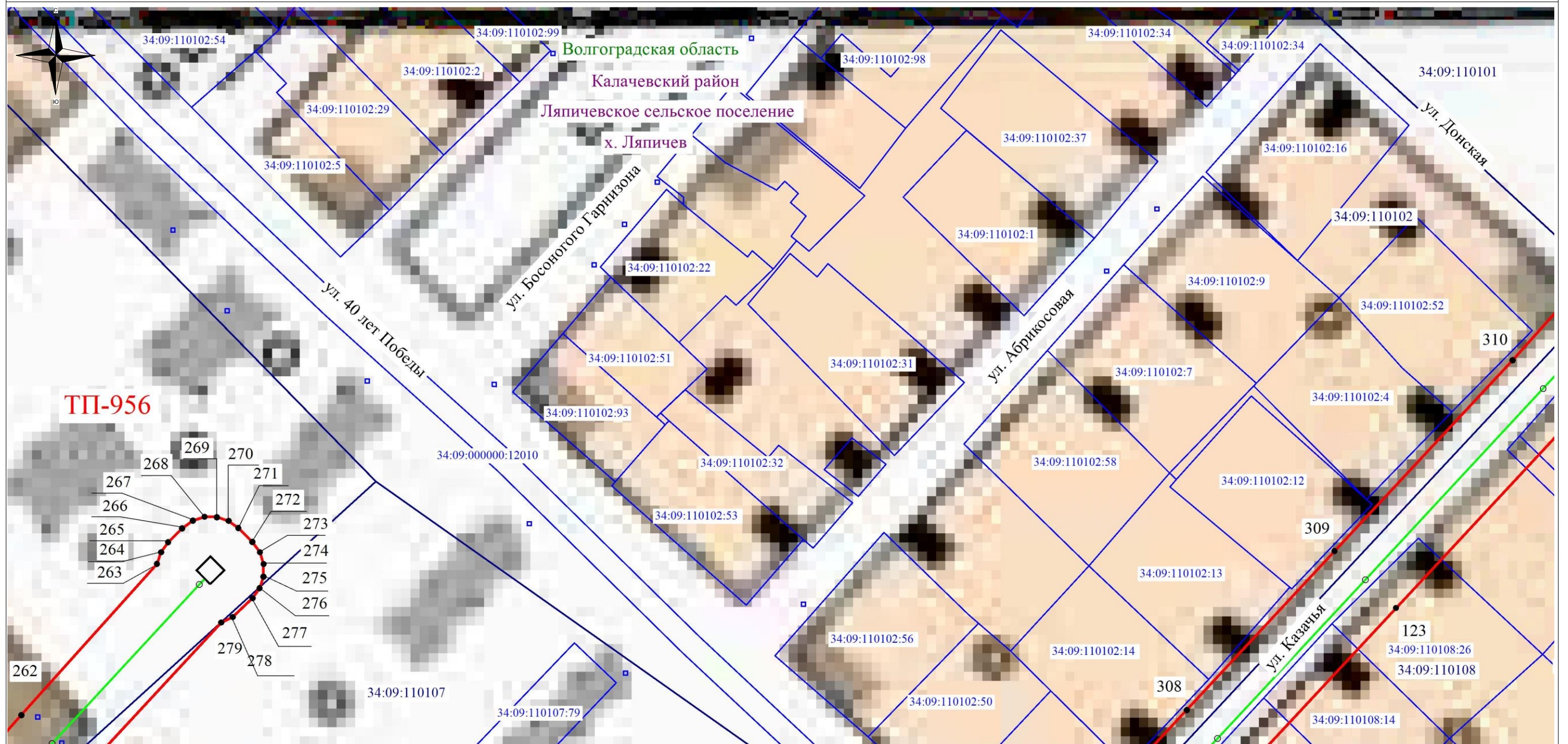
- - обозначение границы кадастрового квартала по сведениям государственного кадастра недвижимости
- - обозначение границы охранной зоны объекта электросетевого хозяйства
- - обозначение границы муниципального образования
- - обозначение границы земельного участка
- - обозначение объекта электросетевого хозяйства
- ТП-1936 - обозначение трансформаторной подстанции
- 2 - обозначение характерной точки охранной зоны
- 34:09:110113** – обозначение номера кадастрового квартала
- 34:09:110113:10** – обозначение номера земельного участка
- Волгоградская область
- Калачевский район - наименование муниципального образования
- Ляпичевское сельское поселение

Масштаб: 1:1000

Схема расположения листов

12	5	4	
11	6	3	
	7		2
9	8		1
10			

Схема расположения границ публичного сервитута



Используемые условные знаки и обозначения:

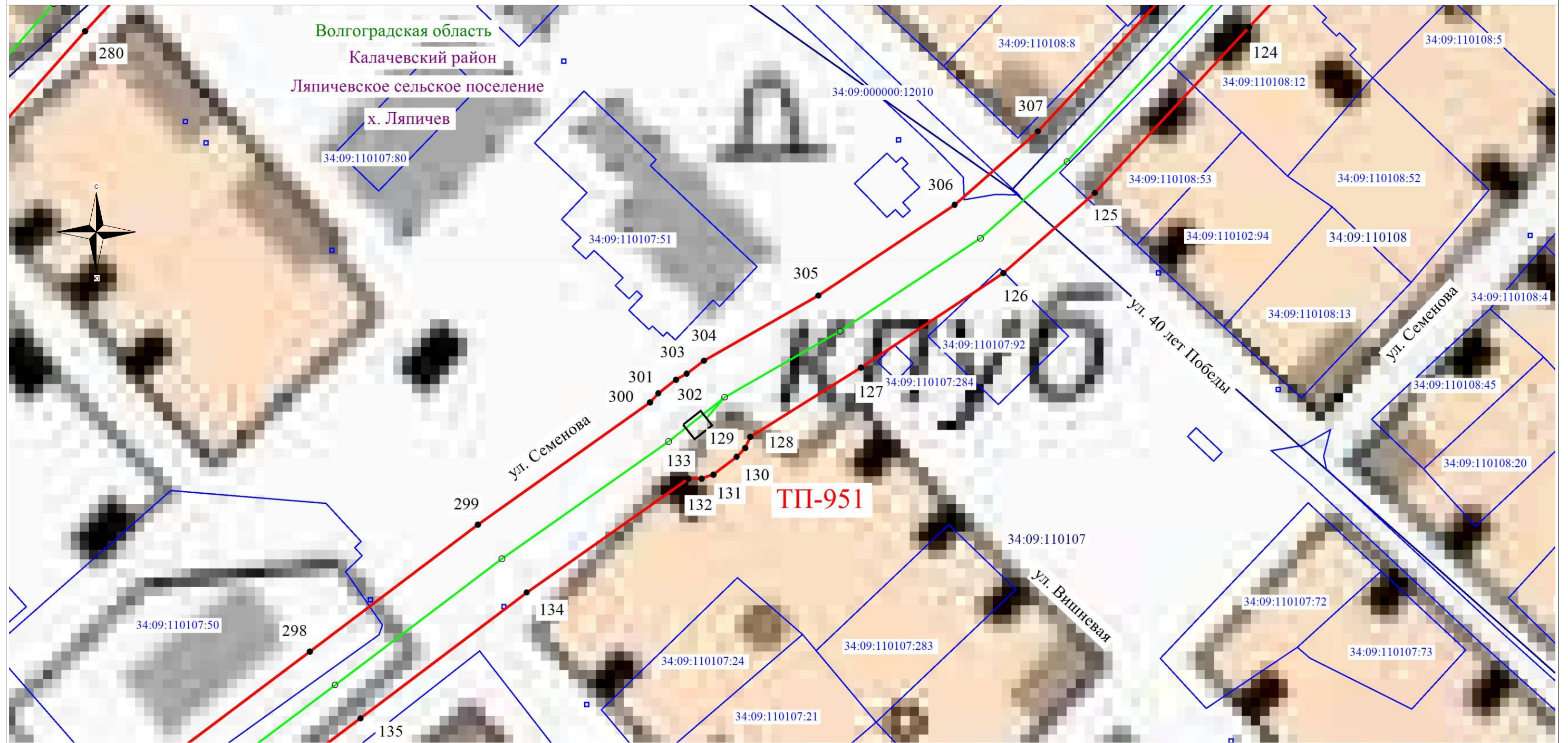
- - обозначение границы кадастрового квартала по сведениям государственного кадастра недвижимости
- - обозначение границы охранной зоны объекта электросетевого хозяйства
- - обозначение границы муниципального образования
- - обозначение границы земельного участка
- - обозначение объекта электросетевого хозяйства
- ТП-1936 - обозначение трансформаторной подстанции
- 2 - обозначение характерной точки охранной зоны
- 34:09:110113** – обозначение номера кадастрового квартала
- 34:09:110113:10** – обозначение номера земельного участка
- Волгоградская область
- Калачевский район - наименование муниципального образования
- Ляпичевское сельское поселение

Масштаб: 1:1000

Схема расположения листов

12	5	4	
11	6		3
	7		2
9	8		1
10			

Схема расположения границ публичного сервитута



Используемые условные знаки и обозначения:

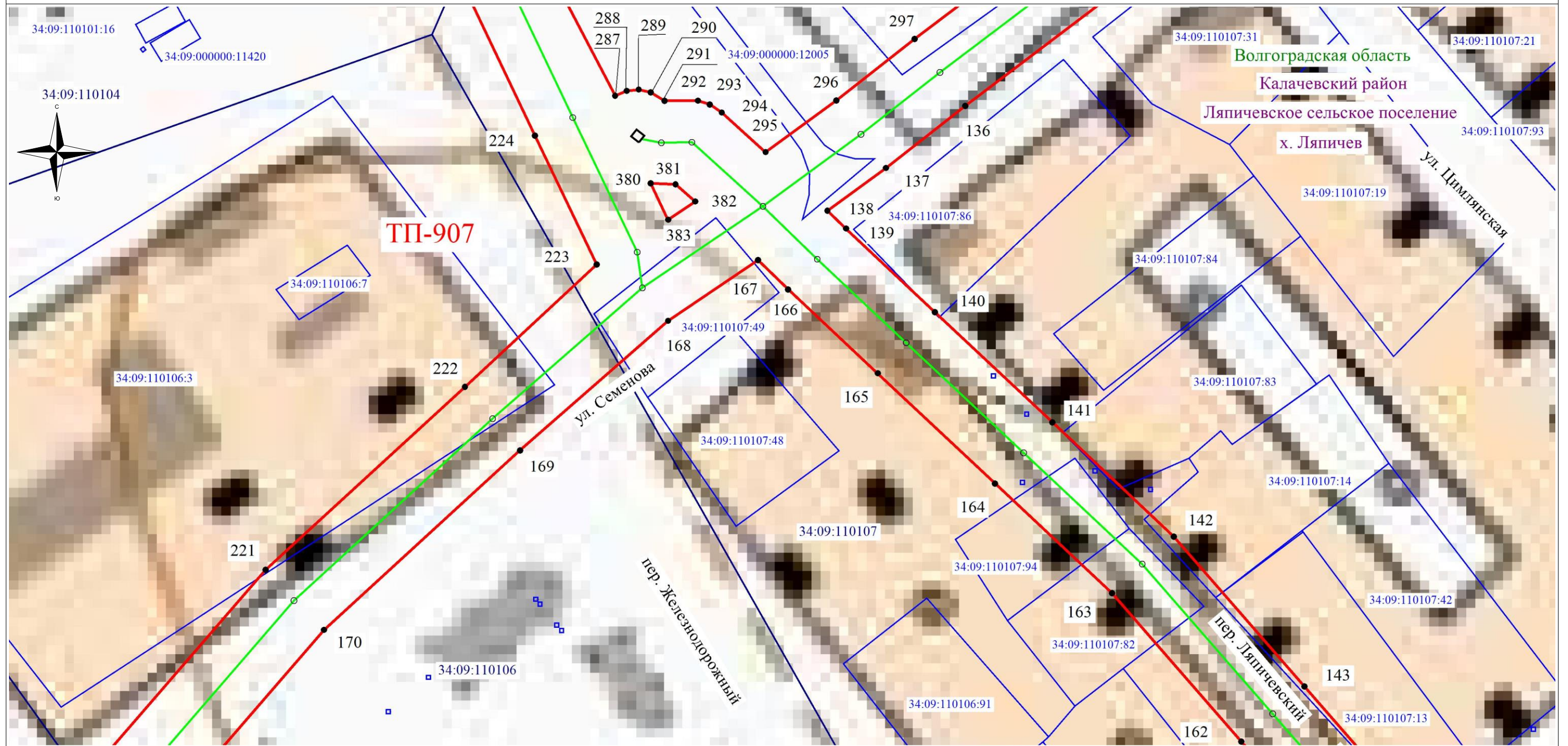
- - обозначение границы кадастрового квартала по сведениям государственного кадастра недвижимости
- - обозначение границы охранной зоны объекта электросетевого хозяйства
- - обозначение границы муниципального образования
- - обозначение границы земельного участка
- - обозначение объекта электросетевого хозяйства
- ТП-1936 - обозначение трансформаторной подстанции
- 2 - обозначение характерной точки охранной зоны
- 34:09:110113 – обозначение номера кадастрового квартала
- 34:09:110113:10 – обозначение номера земельного участка
- Волгоградская область
Калачевский район
Ляпичевское сельское поселение - наименование муниципального образования

Масштаб: 1:1000

Схема расположения листов

12	5	4	
11	6		3
	7		2
9	8		1
10			

Схема расположения границ публичного сервитута



Используемые условные знаки и обозначения:

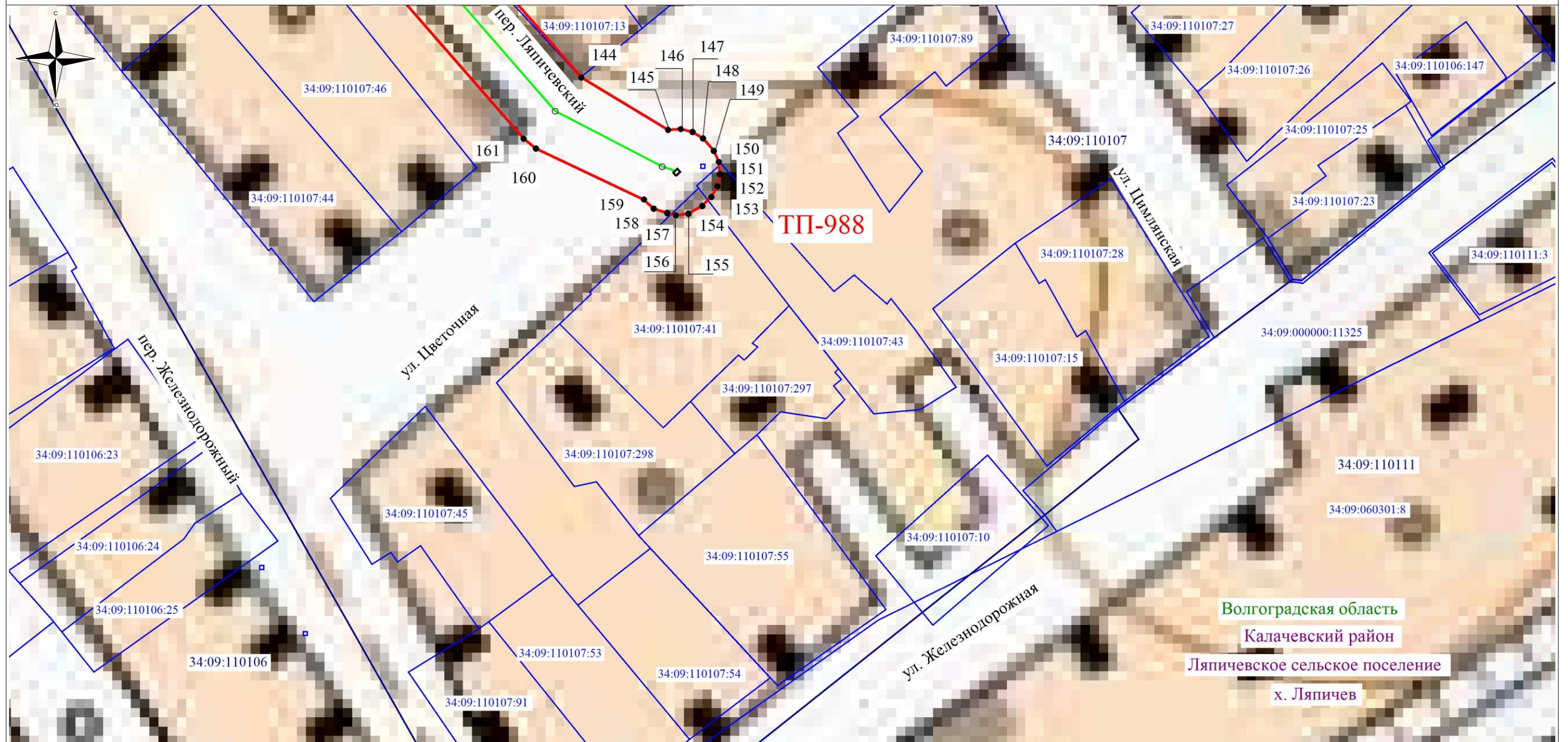
- - обозначение границы кадастрового квартала по сведениям государственного кадастра недвижимости
- - обозначение границы охранной зоны объекта электросетевого хозяйства
- - обозначение границы муниципального образования
- - обозначение границы земельного участка
- - обозначение объекта электросетевого хозяйства
- ТП-1936 - обозначение трансформаторной подстанции
- 2 - обозначение характерной точки охранной зоны
- 34:09:110113 – обозначение номера кадастрового квартала
- 34:09:110113:10 – обозначение номера земельного участка
- Волгоградская область
Калачевский район
Ляпичевское сельское поселение - наименование муниципального образования

Масштаб: 1:1000

Схема расположения листов

12	5	4	
11	6		3
	7		2
9	8		1
10			

Схема расположения границ публичного сервитута



Используемые условные знаки и обозначения:

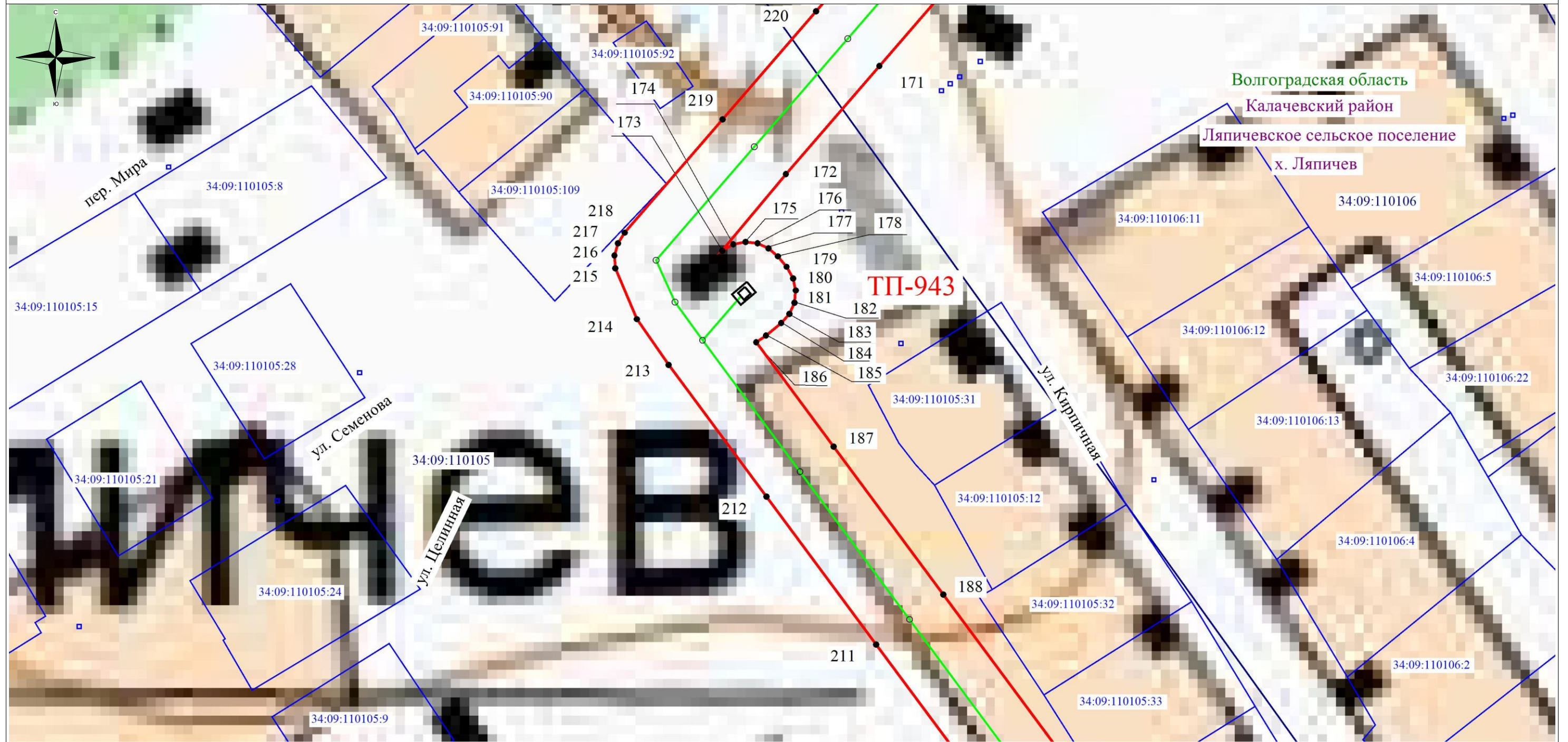
- - обозначение границы кадастрового квартала по сведениям государственного кадастра недвижимости
- - обозначение границы охранной зоны объекта электросетевого хозяйства
- - обозначение границы муниципального образования
- - обозначение границы земельного участка
- - обозначение объекта электросетевого хозяйства
- ТП-1936 - обозначение трансформаторной подстанции
- 2 - обозначение характерной точки охранной зоны
- 34:09:110113 – обозначение номера кадастрового квартала
- 34:09:110113:10 – обозначение номера земельного участка
- Волгоградская область
Калачевский район
Ляпичевское сельское поселение - наименование муниципального образования

Масштаб: 1:1000

Схема расположения листов

12	5	4	
11	6		3
	7		2
9	8		1
10			

Схема расположения границ публичного сервитута



Используемые условные знаки и обозначения:

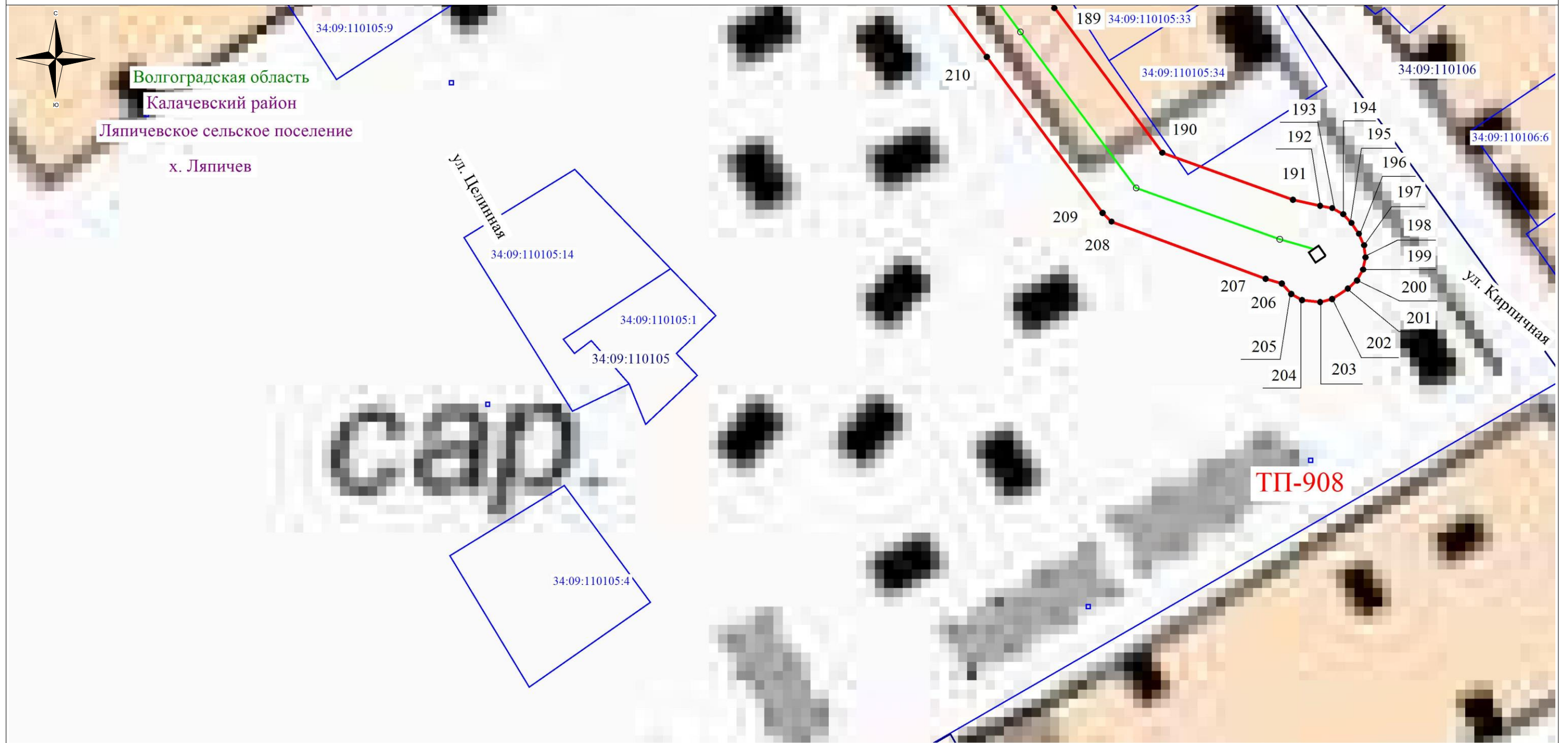
- - обозначение границы кадастрового квартала по сведениям государственного кадастра недвижимости
- - обозначение границы охранной зоны объекта электросетевого хозяйства
- - обозначение границы муниципального образования
- - обозначение границы земельного участка
- - обозначение объекта электросетевого хозяйства
- ТП-1936 - обозначение трансформаторной подстанции
- 2 - обозначение характерной точки охранной зоны
- 34:09:110113** – обозначение номера кадастрового квартала
- 34:09:110113:10** – обозначение номера земельного участка
- Волгоградская область
- Калачевский район
- Ляпичевское сельское поселение

Масштаб: 1:1000

Схема расположения листов

12	5	4	
11	6		3
	7		2
9	8		1
10			

Схема расположения границ публичного сервитута



Используемые условные знаки и обозначения:

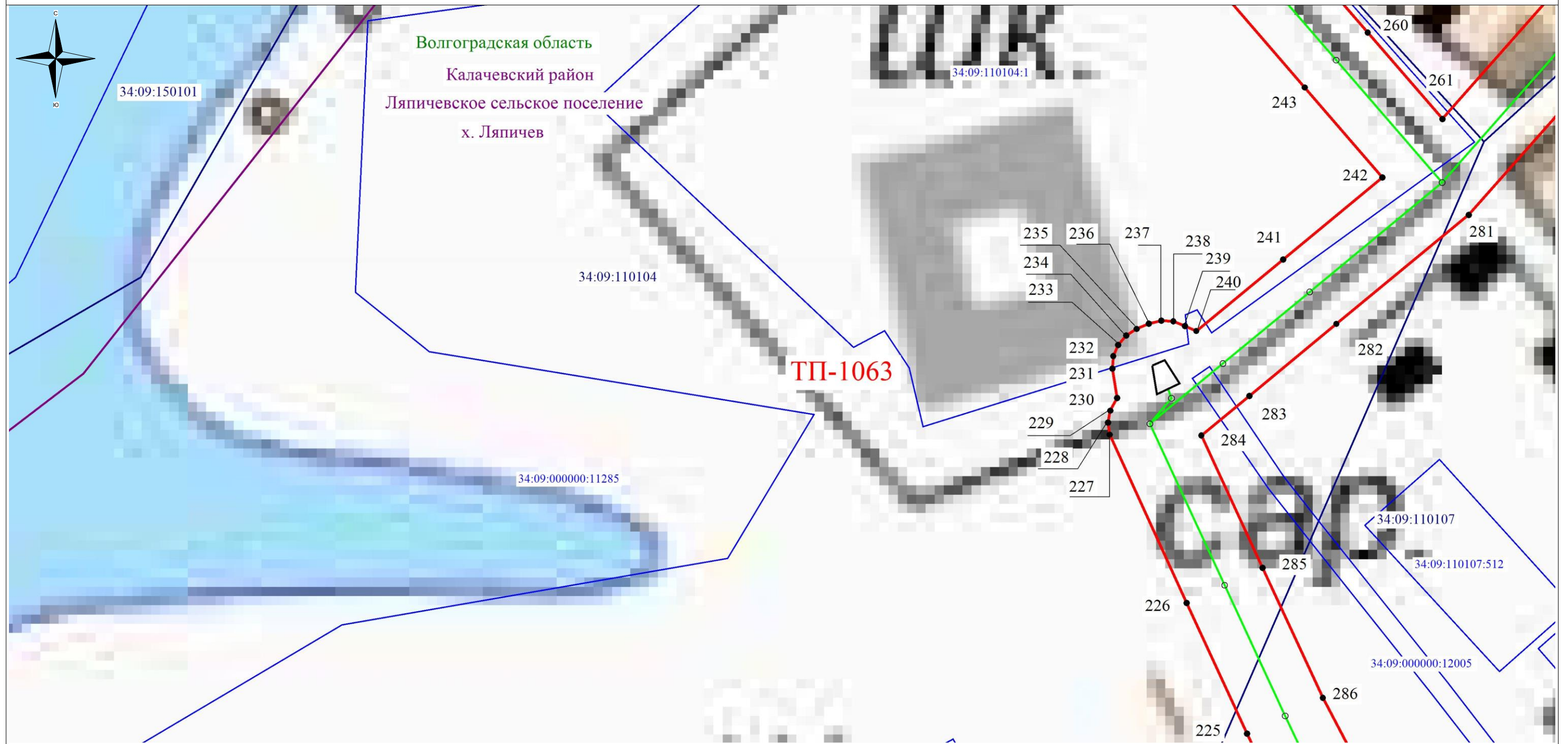
- - обозначение границы кадастрового квартала по сведениям государственного кадастра недвижимости
- - обозначение границы охранной зоны объекта электросетевого хозяйства
- - обозначение границы муниципального образования
- - обозначение границы земельного участка
- - обозначение объекта электросетевого хозяйства
- ТП-1936 - обозначение трансформаторной подстанции
- 2 - обозначение характерной точки охранной зоны
- 34:09:110113 – обозначение номера кадастрового квартала
- 34:09:110113:10 – обозначение номера земельного участка
- Волгоградская область
Калачевский район
Ляпичевское сельское поселение - наименование муниципального образования

Масштаб: 1:1000

Схема расположения листов

12	5	4	
11	6		3
	7		2
9	8		1
10			

Схема расположения границ публичного сервитута



Используемые условные знаки и обозначения:

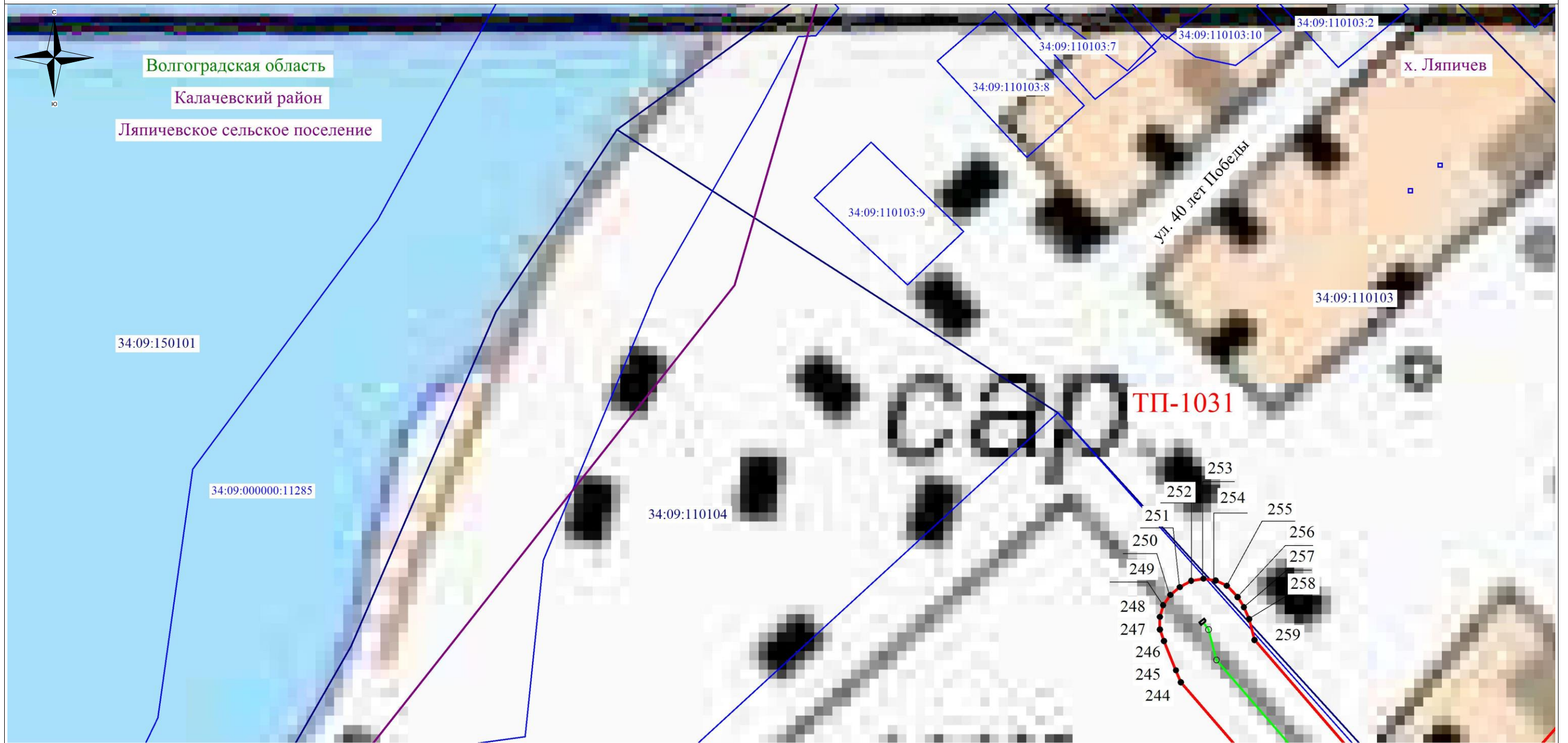
- - обозначение границы кадастрового квартала по сведениям государственного кадастра недвижимости
- - обозначение границы охранной зоны объекта электросетевого хозяйства
- - обозначение границы муниципального образования
- - обозначение границы земельного участка
- - обозначение объекта электросетевого хозяйства
- ТП-1936 - обозначение трансформаторной подстанции
- 2 - обозначение характерной точки охранной зоны
- 34:09:110113 – обозначение номера кадастрового квартала
- 34:09:110113:10 – обозначение номера земельного участка
- Волгоградская область
Калачевский район
Ляпичевское сельское поселение - наименование муниципального образования

Масштаб: 1:1000

Схема расположения листов

12	5	4	
11	6		3
	7		2
9	8		1
10			

Схема расположения границ публичного сервитута



Используемые условные знаки и обозначения:

- - обозначение границы кадастрового квартала по сведениям государственного кадастра недвижимости
- - обозначение границы охранной зоны объекта электросетевого хозяйства
- - обозначение границы муниципального образования
- - обозначение границы земельного участка
- - обозначение объекта электросетевого хозяйства
- ТП-1936 - обозначение трансформаторной подстанции
- 2 - обозначение характерной точки охранной зоны
- 34:09:110113** – обозначение номера кадастрового квартала
- 34:09:110113:10** – обозначение номера земельного участка
- Волгоградская область
Калачевский район
Ляпичевское сельское поселение - наименование муниципального образования

Масштаб: 1:1000

Схема расположения листов

12	5	4	
11	6		3
	7		2
9	8		1
10			